

Mantelbetonsystem

Empfohlene und geprüfte Wandsysteme

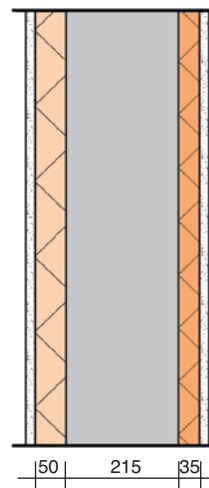
GT 30 - Wohnungstrennwand (ohne Vorsatzschale) $U = 0,82 \text{ W/m}^2\text{K}$

Nach OIB Richtlinie 6!

Mantelbeton-Wand aus Holzspan-Dämmplatten gemäß ÖNORM B 6022.

Tragende Wohnungstrennwand ohne Bewehrung mit Betongüte C 12/15 bis C 25/30 und beidseitigem Kalk-Gips-Putz von 15 mm.

Bis max. 15 Geschoße, jedoch abhängig vom Öffnungsgrad, der Betongüte und der Erdbebenzone in Österreich.



Wandangaben	Dicke d (m)	Roh- dichte (kg/m ³)	Wärme- leitfähigkeit (W/mK)	Wärme- durchlass- widerstand (m ² K/W)
Wärmeübergangswiderstand (Rs, i)				0,130
Kalk-Gips-Putz	0,015	1300	0,700	0,021
VELOX - WS	0,050	560	0,100	0,500
Betonkern	0,215	2200	1,500	0,143
VELOX - WSD	0,035	750	0,125	0,280
Kalk-Gips-Putz	0,015	1300	0,700	0,021
Wärmeübergangswiderstand (Rs, i)				0,130

MASSE der Konstruktion	m (kg/m²)	575
WÄRMEDURCHLASSWIDERSTAND der Gesamtkonstruktion	R (m²K/W²)	1,225
WÄRMEDURCHGANGSKOEFFIZIENT der Gesamtkonstruktion	U (W/m²K)	0,82

Brandwiderstandsklasse der gesamten Konstruktion **REI90** lt. ÖNORM B 3800 4. Teil
Schalldämmmaß $R_w = 64 \text{ dB}$ lt. Prüfattest TU Graz vom 27.11.2007