

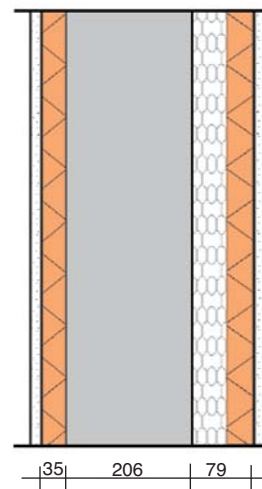
SST 32 – Wohnungstrennwand zu unbeheizten Räumen/Stiegenhaus

Nach OIB Richtlinie 6!

Mantelbeton-Wand aus Holzspan-Dämmplatten gemäß ÖNORM B 6022.

Tragende Wohnungstrennwand ohne Bewehrung mit Betongüte C 160/20 bis C 25/30 und innenseitigem Kalk-Gips-Putz von 15 mm.

Bis max. 6 Geschoße, jedoch abhängig vom Öffnungsgrad der Betongüte und der Erdbebenzone in Österreich.



Berechnungsbeispiel: SST 32

Wandangaben	Dicke d (m)	Roh- dichte (kg/m ³)	Wärme- leitfähigkeit (W/mK)	Wärme- durchlass- widerstand (m ² K/W)
Wärmeübergangswiderstand (Rs, e)				0,130
Kalk-Gips-Putz	0,015	1300	0,700	0,021
VELOX - WSD	0,035	750	0,125	0,280
Betonkern	0,206	2200	1,500	0,137
EPST 44/40	0,044	20	0,044	1,000
VELOX - WSD	0,035	750	0,125	0,280
Kalk-Gips-Putz	0,015	1300	0,700	0,021
Wärmeübergangswiderstand (Rs, i)				0,130
MASSE der Konstruktion			m (kg/m²)	546
WÄRMEDURCHLASSWIDERSTAND der Gesamtkonstruktion			R (m²K/W²)	2,000
WÄRMEDURCHGANGSKOEFFIZIENT der Gesamtkonstruktion			U (W/m²K)	0,50

Brandwiderstandsklasse der gesamten Konstruktion **REI90** lt. ÖNORM B 3800 4. Teil
Schalldämmmaß R_w = 57 dB lt. Eignungsnachweis Prof. Dr. DI. Rudolf Suntinger, Graz