

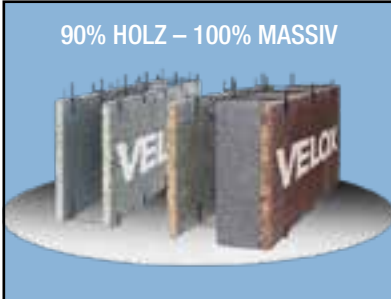
PRODUKT- & SYSTEMLISTE

gültig ab 1.1.2024



DER BAUSTOFF

90% HOLZ – 100% MASSIV



WOHN-/HOCHBAU



SICHT-/LÄRMSCHUTZ



FASSADENTECHNIK



Wenn Holz und Beton sich verbinden, entsteht einer der besten Baustoffe.



www.velox-bausysteme.com



Anwendungs-Übersicht

| Produkte | Mantelbetonbauweise | Platte zum Mitbetonieren (Wände und Decken) | Dämmplatten | Innenbau: Beplankung von Holzkonstruktionen | Innenbau: Nichttragende Wände | Reihenhaus-trennwand/ Doppelwand | Lärmschutzwände/ Schallsorptions- und Dekorverkleidung | Fassaden/ Verkleidungen | Kellerdecken-dämmung |
|--------------------------|---------------------|---|-------------|---|-------------------------------|----------------------------------|--|-------------------------|----------------------|
| WS 25 | | | | | | | | | |
| WS 35 | | | | | | | | | |
| WS 50 | 2 | 2 | | | | | | | |
| WS 75 | | | | | | | | | |
| WS 100 | | | | | | | | | |
| WSD 25 | | | | | | | | | |
| WSD 30 | 2 | 2 | | | | | | | |
| WSD 35 | 2 | 2 | | | | | | 1 | |
| WSI 35, 50, 75 | | | | | | | | | |
| WSDI 35 | | | | | | | | | |
| WS-EPS 85, 115, 135, 185 | 2 | 2 | 2 | | | | | | |
| WSE 80 | | | | | | | | | |
| WSS 35 | | | | | | | | | |
| WSS 50, WSR 50 WSA 50 | | | | | | | | | |
| WSO 80 | | | | | | | | | |
| WSW 85 | | | | | | | | | |

¹ nur Dekorverkleidung

² geeignet für WDVS mit EPS ohne Dübelung nach ÖNORM B 6400

VELOX-Produkte sind CE zertifiziert.

- + Holzspan-Platten und Holzspan-Mehrschichtplatten nach ETA-19/0427
- + Fertigschalungen nach ETA-08/0134
- + Lärmschutzprodukte nach ÖNORM EN 14388

Zu den Leistungserklärungen
QR-Code scannen



Hier klicken für
Leistungserklärungen

| | Seite |
|--|--------------|
| Alles über VELOX | 4–5 |
| Wir über uns | 4 |
| Einsatzbereich und Systeme | 5 |
| Mineralisierte Holzbaustoffe für Mantelbeton | 6–7 |
| Holzspan-Dämmplatte WS 50 und 75 | 6 |
| Holzspan-Schallschutzplatte WSD 30, 35 und 50 | 6 |
| Holzspan-Zweischichtplatte WS-EPS 85, 115, 135, 185 und WS-EPS plus 135, 185 | 6 |
| Laibungs-Streifen | 7 |
| Baubügel | 7 |
| Ansatzbügel | 7 |
| Empfohlene und geprüfte Wandsysteme | 8–10 |
| Außenwände | 8 |
| Innenwände | 9 |
| Wohnungstrennwände | 10 |
| Wandmodule | 11 |
| Fertigschalungen | 12–15 |
| Mauerrost | 12 |
| Deckenrost | 13 |
| Attika Smart | 14 |
| Rostausbildung bei Ortbetonwänden | 14 |
| Säulen- und Sturz-Element | 15 |
| Plattenzuschnitte | 15 |
| Dämmprodukte und Putzträger | 16 |
| Holzspan-Dämmplatte WS 25 und WS 35 / Holzspan-Schallschutzplatte WSD 25 | 16 |
| Klimaplatte WSDI 35 und WSI 35,50 und 75 | 16 |
| Innenausbauplatte WS 75 und 100 | 16 |
| Fassadenplatte | 17 |
| Sicht- und Lärmschutz | 18–19 |
| Sicht-/Schallschutz- und Absorptionsplatten | 18 |
| Sicht-/Lärmschutz Systeme | 19 |
| Produktanwendungen | 20 |
| Technische Daten | 21 |
| Logistik & Service | 22 |
| Verkaufs- und Lieferbedingungen | 23 |

Alles über VELOX

Wir über uns

Wenn Holz und Beton sich verbinden, entsteht einer der besten Baustoffe

Wir erzeugen zeitgemäße und hochwertige Bauprodukte und -systeme, indem wir technische Qualität mit innovativer Technologie und Kundenbedürfnissen verbinden. Unser Fokus liegt auf Qualität und Innovation sowie gelebtes Miteinander im Unternehmen, Loyalität zu den Kunden und Lieferanten.

Kompetenz und ein einzigartiges Produkt

VELOX setzt auf den natürlichen Baustoff Holz, umweltschonend und veredelt zu einem Premium-Produkt, welches höchste Ansprüche erfüllt. Das Besondere an VELOX: Das Unternehmen ist der einzige Spezialist auf dem Gebiet der Herstellung von zementgebundenen Holzspan-Bau- und Dämmplatten, die sich speziell durch ihre Flexibilität auszeichnen und keine starren Konstrukte darstellen.

Von der hochwertigen Produktqualität zeugen zahlreiche Projekte, die in den letzten Jahrzehnten mit VELOX realisiert wurden. Produkte aus dem Hause VELOX vereinen alle Vorteile in sich: sie überzeugen aufgrund ihrer hervorragenden bauphysikalischen Eigenschaften, sie setzen neue Maßstäbe bei Schall- und Wärmedämmung, U-Wert, Brandschutz und Erdbbensicherheit. Durch industriell vorgefertigte Produkte entstehen Bauten in besonders kurzen Bauzeiten bei hoher Ausführungsqualität - und das mit dem hochqualitativen VELOX-Baustoff.



Günther Leopold
Geschäftsführer

Kompetenz und Servicequalität

Das VELOX Team denkt und handelt kundenorientiert: unser vorrangiges Ziel ist es auf Kundenwünsche stets kompetent zu reagieren und unseren Kunden optimale Serviceleistungen zu bieten. Kundennutzen und der Kundenzufriedenheit werden bei VELOX oberste Priorität eingeräumt. Ob Bestellungen, Produkt- und Lieferauskünfte, Bearbeitung allgemeiner Kundenanfragen oder die laufende Baustellenbetreuung bis hin zur Fertigstellung des Bauvorhabens – im Fokus steht immer die beste Lösung mit optimalem Service.

Kompetenz gepaart mit Tradition und Innovation

Die Kraft der Tradition und die Dynamik der Innovation prägen das Unternehmensbild von VELOX. Nicht erst seit gestern, sondern seit mehr als einem halben Jahrhundert setzen Baufirmen und Bauträger auf die Vorzüge des VELOX Mantelbetonsystems. Gleichzeitig punktet das Traditionsunternehmen mit einer geballten Ladung an Innovationen, seiner fortwährenden Orientierung am Fortschritt sowie der laufenden Implementierung von Verbesserungsmaßnahmen.

Kompetenz und Ökologie

Ein immer wichtig werdender Aspekt für die Wahl des Baustoffs sind die ökologischen Kennzahlen, die gesamte Lebensdauer, die Wertbeständigkeit sowie der Wärme- und Schallschutz. Hier vereint Holz-Mantelbeton alle positiven Eigenschaften in sich! Der massive Baustoff besteht aus natürlichen Rohstoffen, er basiert auf den neuesten ökologischen Erkenntnissen und zeichnet sich daher durch eine hervorragende Ökobilanz aus. So wie bei der Produktion von Holzbeton der Umweltschutz besondere Bedeutung hat, werden auch die bei der Verarbeitung auf Baustellen anfallenden Reste durch das VELOX Werk wiederverwertet. Damit wird ein wirkungsvoller Beitrag zur Entlastung von Deponien geleistet. Die Baurestmassen sind zu 100 % recycelbar.

Umwelt & Klimaschutz



Größtes Augenmerk legt VELOX auf **ein umwelt- und klimaschutzfreundliches Herstellungsverfahren!**



Die **zu 90 % aus Holz bestehenden VELOX Bau- und Dämmplatten** entziehen der Umwelt mehr CO₂, als bei ihrer Produktion freigesetzt wird!



Das Bauen mit **den natürlichen, wertbeständigen und langlebigen VELOX Systemen** trägt zur Erhaltung des ökologischen Gleichgewichts und einer intakten Umwelt als Basis für gesundes Leben und Wohnen bei.



Inbetriebnahme der **PV-Anlage mit 200 kWp** als weiterer Meilenstein.



Den Film –
„Unser Unternehmen“
finden Sie hier ...



[Hier klicken für den Film](#)

Wohn-/Hochbau

Mantelbetonsystem

Zur Errichtung von mehrgeschossigen Wohnbauten und Einfamilienhäusern in der Platten-/Bügelbauweise oder mit **Wandmodulen**.

Mit verschiedenen geprüften Wandsystemen für den Innen- und Außenbereich in verschiedenen Stärken können Wohn- und Geschäftsgebäude bei schnellem Baufortschritt energieeffizient – **im Passivhausstandard** – ausgeführt werden.

Besonderer Vorteil:

Das Velox Mantelbetonsystem ist Schalung, Wärme- und Schalldämmung zugleich.



Sicht- und Lärmschutzprodukte

Von VELOX eigens entwickelte Plattentypen mit unterschiedlichen Oberflächenstrukturen werden für die Errichtung von Sicht-/Lärmschutzwänden im Privat- und Gewerbebereich sowie als Schallabsorptions- und Dekorverkleidung verwendet.

Für Lärmschutzwände im hochrangigen Straßenverkehr und an Bahnstrecken werden Schallabsorptions- und/oder Schallschutzplatten auf einer Holzrahmenunterkonstruktion montiert und als fertige Elemente geliefert.



Dämmprodukte

VELOX Dämmplatten eignen sich sowohl für das Mitbetonieren als auch eingelegt in die Schalung, für die Beplanung von Holzkonstruktionen und zur Erhöhung des Brandschutzes und der Speichermasse.



Fertigschalungen

Die VELOX Schalungsalternativen für den Bau werden dort eingesetzt, wo ansonsten aufwändig in herkömmlicher Weise geschalt wird.

Die Decken- und Mauerroste, Stürze und Säulen sind Schalung sowie Dämmung und Putzträger in einem.



Mineralisierte Holzbaustoffe für Mantelbeton

Holzspan-Dämmplatte WS 50 und 75



Mineralisierte Holzspan-Dämmplatte nach ETA-19/0427 mit erhöhter Druckfestigkeit

| Art. Nr. | Dicke mm | Liefergew. ca. kg/m ² | Liefereinh. m ² /Stapel |
|----------|----------|----------------------------------|------------------------------------|
| 2332 | 50 | 38 | 20 |
| 2336 | 75 | 52 | 14 |

Format: 2000 x 500 mm

Anwendungsbereich: Außen- und Innenwände

Besondere Eigenschaften: rüttelfest

WS 50: keine Dübelung für WDVS-EPS notwendig

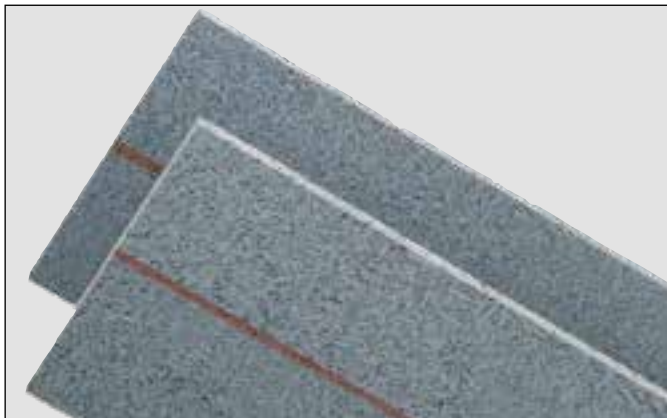
Verpackung: Stapel, lose

Zur Preisfindung QR-Code scannen



Hier klicken für Preisinfo

Holzspan-Schallschutzplatte WSD 30, 35 und 50



Mineralisierte Holzspan-Schallschutzplatte nach ETA-19/0427 mit erhöhter Rohdichte und hoher dynamischer Steifigkeit

| Art. Nr. | Dicke mm | Liefergew. ca. kg/m ² | Liefereinh. m ² /Stapel |
|----------|----------|----------------------------------|------------------------------------|
| 2341 | 30 | 27 | 35 |
| 2342 | 35 | 32 | 30 |
| 2346 | 50 | 41 | 20 |

Format: 2000 x 500 mm

Anwendungsbereich: Außen-/Innenwände mit hoher Schallschutzanforderung

Besondere Eigenschaften: rüttelfest, WSD 35: erhöhter Schallschutz

keine Dübelung für WDVS-EPS notwendig

Verpackung: Stapel, lose

Farbliche Kennzeichnung: Dübelung für WDVS - EPS benötigen

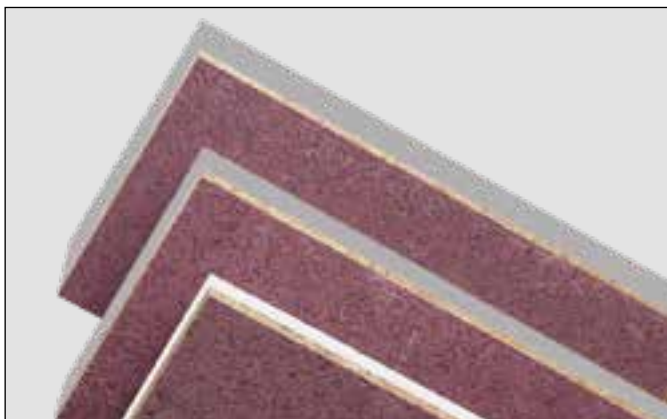
Roter Längsstrich für Platten mit erhöhtem Schallschutz

Zur Preisfindung QR-Code scannen



Hier klicken für Preisinfo

Holzspan-Zweischichtplatte WS-EPS 85, 115, 135, 185 und WS-EPS plus 135, 185



Rüttelfeste Holzspan-Dämmplatte mit 35 mm Deckschicht unter Druck verklebt mit expandiertem Polystyrol-B1-Hartschaum (EPS) nach ETA-19/0427 (Normbezeichnung: WS-M/2-EPS)

| Art. Nr. | Dicke mm | Liefergew. ca. kg/m ² | Liefereinh. m ² /Stapel |
|----------|-------------------|----------------------------------|------------------------------------|
| 2365 | 85 | 26 | 14 |
| 2357 | 115 | 26,5 | 10 |
| 2358 | 135 | 26,7 | 9 |
| 2367 | 135 ¹⁾ | 26,7 | 9 |
| 2359 | 185 | 27 | 6 |
| 2370 | 185 ¹⁾ | 27 | 6 |

Format: 2000 x 500 mm | **Sonderdimensionen auf Anfrage!**

Anwendungsbereich: Für Außenwände mit erhöhter Wärmedämmung

Besondere Eigenschaft: rüttelfest; wärmedämmend

¹⁾ WS-EPS plus Zweischichtdämmplatte (EPS-plus lamda 0,032)

Verpackung: Palette

Zur Preisfindung QR-Code scannen



Hier klicken für Preisinfo

Mineralisierte Holzbaustoffe für Mantelbeton

Laibungs-Streifen



Werkseitig zugeschnittene Streifen aus Holzspan-Dämmplatten nach ETA-19/0427 bzw. ETA-08/0134.

| Breite cm | Dicke mm | Gewicht ca. kg/lfm |
|------------|----------|--------------------|
| v. 12-16,5 | 50 | 6 |
| v. 16,6-25 | 50 | 8 |
| v. 25,1-34 | 50 | 11 |

Zur Preisfindung QR-Code scannen



Hier klicken für Preisinfo

Länge: 2000 mm

Anwendungsbereich: Für die einfache Ausbildung von Fenster- und Tür-laibungen und Stürzen

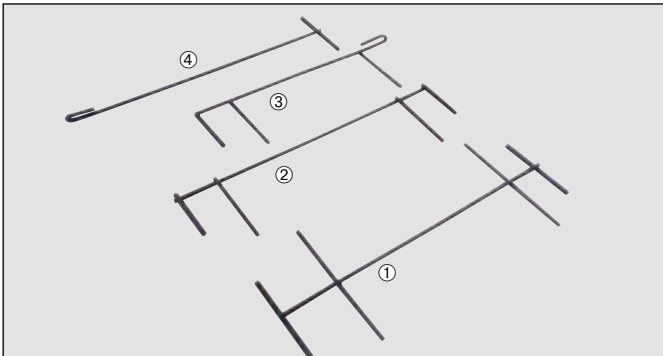
Besondere Eigenschaften: nagelfest

Bedarf: ca. 0,5 lfm/m² Außenwand, ca. 0,3 lfm/m² Innenwand

Verpackung: Stapel, lose

Keine Lagerware.

Baubügel



Optimaler Korrosionsschutz durch zinkphosphatierte und kataphore tauchlackierte Oberfläche

| | | |
|----------------|---------------------------|--|
| Bedarf: | ① DS Doppelseitiger Bügel | ca. 9 Stk./m ² |
| | ② ES Einseitiger Bügel | ca. 7 Stk./lfm Innenwand ca. 4 Stk./lfm Außenwand |
| | ③ RB Rostbügel | ca. 3 Stk./lfm Innen |
| | ④ Steckbügel | für Sonderlösungen |

Lieferung nur in kompletten Liefereinheiten.

| Artikel | Wandstärke | Lieferein- Stk./Bund |
|-------------------------|------------|----------------------|
| ES+DS Standard | bis 20 | 25 |
| RB Standard | bis 20 | 25 |
| ES+DS Standard | 21-25 | 25 |
| RB Standard | 21-25 | 25 |
| ES+DS Standard | 26-37 | 25 |
| RB Standard | 26-37 | 25 |
| ES+DS Sondermaß | bis 50 | 25 |
| RB+Steckbügel Sondermaß | bis 50 | 25 |

Zur Preisfindung QR-Code scannen

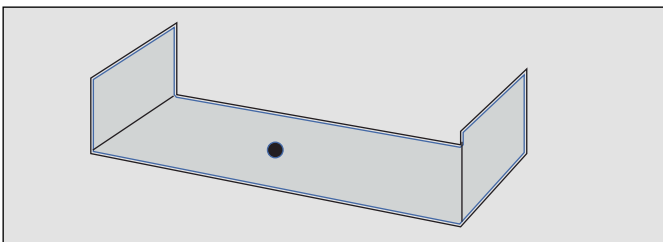


Hier klicken für Preisinfo

| Standardmaße | | | |
|------------------|-------------------|------------------|-------------------|
| Wandaufbau in mm | Bügelbreite in cm | Wandaufbau in mm | Bügelbreite in cm |
| 30/120/30 | 18 | 50/215/35 | 30 |
| 35/130/35 | 20 | 35/230/35 | 30 |
| 35/150/35 | 22 | 75/175/50 | 30 |
| 35/180/35 | 25 | 135/150/35 | 32 |
| 50/165/35 | 25 | 185/150/35 | 37 |
| 50/200/50 | 30 | | |

Sämtliche hier nicht angeführten Maße fallen in die Kategorie „Sonderbügel“ und sind ab Bestelleingang innerhalb von drei Wochen lieferbar!

Montagehilfe – Ansatzbügel



| Artikel | Wandstärke (cm) |
|-------------|-----------------|
| Ansatzbügel | 20 |
| | 25 |
| | 30 |

Bedarf: 1 Stk./lfm Wand

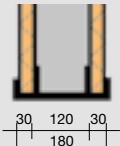
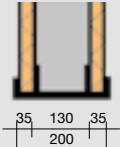
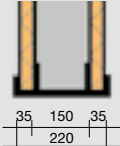
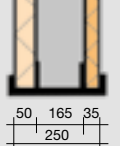
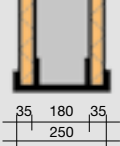
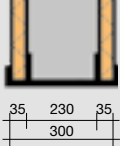
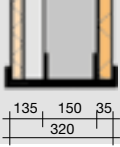
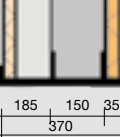
Zur Preisfindung QR-Code scannen



Hier klicken für Preisinfo

Empfohlene & geprüfte Wandsysteme

Außenwände

| Kurzbezeichnung | Wandaufbau | Wandstärke ohne Verputz cm | Verwendungszweck | Füllbeton L/m ² | Brandwiderstand | Wandgewicht verputzt kg/m ² | Bauphysikalische Daten (verputzt) | | |
|-------------------------------------|---|----------------------------|--|----------------------------|-----------------|--|--|-------|-----------------------------|
| | | | | | | | Putzsystem* | Rw dB | U-Wert W/m ² K** |
| NN 18 WSD30/120/WSD30 |  | 18 | Außenwand mit WDVS | 120 | REI 180 | 348 | EPS in cm WDVS 14 WDVS 16 WDVS 20 | 50 | 0,24 0,21 0,18 |
| TT 20 WSD35/130/WSD35 |  | 20 | Außenwand mit WDVS | 130 | REI 180 | 355 | EPS in cm WDVS 14 WDVS 16 WDVS 20 | 52 | 0,24 0,21 0,18 |
| TT 22 WSD35/150/WSD35 |  | 22 | Außenwand mit WDVS | 150 | REI 180 | 415 | WDVS 14 WDVS 16 WDVS 20 | 52 | 0,24 0,21 0,18 |
| GT 25 WS50/165/WSD35 |  | 25 | Außenwand mit WDVS | 165 | REI 180 | 460 | WDVS 14 WDVS 16 WDVS 20 | 52 | 0,22 0,20 0,17 |
| TT 25 WSD35/180/WSD35 |  | 25 | Außenwand mit WDVS | 180 | REI 180 | 487 | WDVS 14 WDVS 16 WDVS 20 | 53 | 0,24 0,21 0,18 |
| TT 30 WSD35/230/WSD35 |  | 30 | Außenwand mit WDVS | 230 | REI 180 | 597 | WDVS 14 WDVS 16 WDVS 20 | 55 | 0,23 0,21 0,17 |
| ET 32 WS-EPS135/150/WSD35 |  | 32 | Außenwand mit integrierter EPS Plus Dämmung | 150 | REI 180 | 430 | 3 1 | 50 | 0,24 |
| ET 37 WS-EPS185/150/WSD35 |  | 37 | Außenwand mit integrierter EPS Plus Dämmung | 150 | REI 180 | 432 | 3 1 | 50 | 0,18 |

* Putzsysteme: Es gelten die Richtlinien der ARGE Putz

** U-Werte in W/m²K können bauteilspezifisch zusätzlich nach der ÖNORM EN ISO 6946 ermittelt werden

- 1 Innen 1,5 cm Gips-Kalk-Putz
- 2 Beidseitig 1,5 cm Gips-Kalk-Putz
- 3 Leichtgrundputz; aufgesp. Textilglasgitter + Endbeschichtung

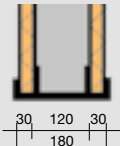
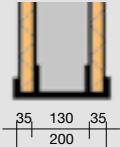
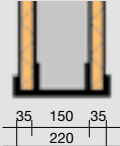
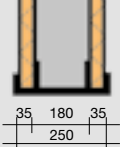
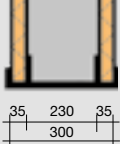
Zur Preisfindung
der Außenwände
QR-Code scannen



Hier klicken für
Preisinfo

Empfohlene & geprüfte Wandsysteme

Innenwände

| Kurzbezeichnung | Wandaufbau | Wandstärke ohne Verputz cm | Verwendungszweck nach OIB-Richtlinie 6 | Füllbeton L/m ² | Brandwiderstand | Wandgewicht verputzt kg/m ² | Bauphysikalische Daten (verputzt) | |
|---------------------------------|---|----------------------------|--|----------------------------|-----------------|--|-----------------------------------|-------|
| | | | | | | | Putzsystem* | Rw dB |
| NN 18 WSD30/120/WSD30 |  | 18 | Innenwand | 120 | REI 180 | 348 | 2 | 51 |
| TT 20 WSD35/130/WSD35 |  | 20 | Innenwand | 130 | REI 180 | 355 | 2 | 53 |
| TT 22 WSD35/150/WSD35 |  | 22 | Innenwand | 150 | REI 180 | 415 | 2 | 57 |
| TT 25 WSD35/180/WSD35 |  | 25 | Innenwand | 180 | REI 180 | 487 | 2 | 60 |
| TT 30 WSD35/230/WSD35 |  | 30 | Innenwand | 230 | REI 180 | 597 | 2 | 63 |

Varianten zu den angeführten Wandsystemen sind jederzeit möglich!

* Putzsysteme: Es gelten die Richtlinien der ARGE Putz

- 1 Innen 1,5 cm Gips-Kalk-Putz
- 2 Beidseitig 1,5 cm Gips-Kalk-Putz
- 3 Leichtgrundputz; aufgesp. Textilglasgitter + Endbeschichtung

Zur Preisfindung
der Innenwände
QR-Code scannen

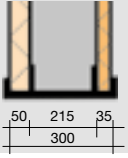
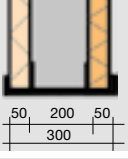
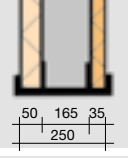
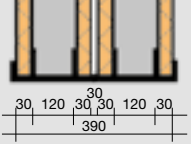


Hier klicken für
Preisinfo

Empfohlene & geprüfte Wandsysteme

Wohnungstrennwände

Zwischen Wohnungen

| Kurzbezeichnung | Wandaufbau | Wandstärke ohne Verputz cm | Verwendungszweck nach OIB-Richtlinie 6 | Füllbeton L/m ² | Brandwiderstand | Wandgewicht verputzt kg/m ² | Bauphysikalische Daten (verputzt) | | |
|--|--|----------------------------|--|----------------------------|-----------------|--|-----------------------------------|-------|---|
| | | | | | | | Putzsystem* | Rw dB | U-Wert W/m ² K ^{**} |
| GT 30 WS50/215/WSD35 |  | 30 | Wohnungstrennwand (ohne Vorsatzschale) | 215 | REI 180 | 566 | 2 | 64 | ≤0,90 |
| GU 30 WS50/200/WSD50 |  | 30 | Wohnungstrennwand (ohne Vorsatzschale) | 200 | REI 180 | 550 | 2 | 62 | ≤0,90 |
| GT 25 WS50/165/WSD35 |  | 25 | Wohnungstrennwand (ohne Vorsatzschale) | 165 | REI 180 | 460 | 2 | 58 | ≤0,90 |
| 2xNN 18 WSD30/120/WSD30/ 30 cm Mineralwolle/ WSD30/120/WSD30 |  | 39 | Doppelwand mit Bautrennfuge (unterkellert) | 2 x 120 | REI 180 | 657 | 2 | 77 | 0,41 |

Zu unbeheizten Räumen/Stiegenhaus-Installationswände

| | | | | | | | | | |
|---|---|----|--|-----|---------|-----|---|----|------|
| XG 30 WS75 ^{***} /175/WS50 |  | 30 | Wohnungstrennwand zu unbeheizten Räumen/Stiegenhaus Installationswände | 175 | REI 180 | 492 | 2 | 61 | 0,60 |
|---|---|----|--|-----|---------|-----|---|----|------|

* Putzsysteme: Es gelten die Richtlinien der ARGE Putz

** U-Werte in W/m²K können bauteilspezifisch zusätzlich nach der ÖNORM EN ISO 6946 ermittelt werden

*** Hinweis lt. ÖAP/VAR: Bei Plattendicken >5 cm ist ein Vorspritzer erforderlich.

- 1 Innen 1,5 cm Gips-Kalk-Putz
- 2 Beidseitig 1,5 cm Gips-Kalk-Putz
- 3 Leichtgrundputz; aufgesp. Textilglasgitter + Endbeschichtung

Zur Preisfindung
der Wohnungstrennwände
QR-Code scannen



Hier klicken für
Preisinfo



Im Werk vorgefertigte Wandmodule aus Holzspandämmplatten und Holzspan-Schallschutzplatten nach ETA-19/0427 bzw. ETA-08/0134

Sie besitzen alle optimalen Eigenschaften des VELOX Bausystems:

- + hohe Tragfähigkeit
- + durchgehender Betonkern
- + Schalldämmung
- + Wärmedämmung
- + Wärmespeicherung
- + Dampfdiffusion

Besondere Vorteile:

- + Schalung, Putzträger und Installationsebene in einem
- + Wohnungstrennwände erfüllen die Anforderungen gemäß OIB (Richtlinie 6) auch ohne Vorsatzschalen!
- + qualitatives, rasches und ökologisches Bausystem
- + mehr Flexibilität in der Ressourcenplanung
- + Maßanfertigung nach Kunden-Anforderung
- + geringes Eigengewicht
- + einfache Baustelleneinrichtung

Format Standardelement: 4 m Länge und 2,75 m Höhe
Sonderausführungen auf Anfrage.

Anwendungsbereich: für rasches Bauen von Wänden mit integrierter Schall- und Wärmedämmung. Einbindungen in Mantelbetonwände werden kraftschlüssig ausgeführt, keine Unterbrechung des Betonkerns.

Bei Ziegelwand mit WDVS: Volle Einbindung (kraftschlüssig).

Bei einschaligen Ziegelwänden: 2/3 Einbindung (kraftschlüssig).

Es sind verschiedene Wandstärken für den Außen- und Innenbereich lieferbar.



Fertigschalungen

Mauerrost



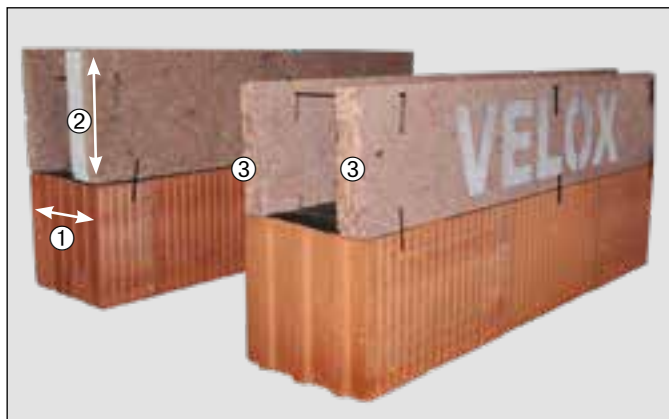
Mit System Zeit und Kosten sparen!!! Mit VELOX Fertigschalungen ganz einfach, flexibel und individuell bauen!

Das bewährte VELOX-Bausystem gewährleistet Qualitätssicherung und -verbesserung am Bau. Wo bisher aufwändig in herkömmlicher Weise geschalt wurde, finden die VELOX Fertigschalungen ihren Einsatz. Das breite Produktsortiment bietet vielfältige Anwendungsmöglichkeiten.

Besondere Vorteile:

- + Schalung, Dämmung und Putzträger in einem
- + löst die herkömmliche zeitaufwendige Schalung ab
- + rüttelfest und stabil
- + nagel- und schraubfest
- + einfach und rasch zu montieren
- + sofort belastbar
- + verhindert Wärmebrücken

Mauerrost Standard/gedämmt



Mauerrost aus Holzspan-Dämmplatten mit Montagebügel nach ETA-19/0427 bzw. ETA-08/0134

Format: 200 cm Länge; Standard Rosthöhen 20, 25 cm

Anwendungsbereich: Zum Abschließen von Mauerwerk zur Lastverteilung

Besondere Vorteile: Einfaches und schnelles Verlegen am Mauerwerk mit Montagebügel, schnelle Montagezeiten

Verpackung: Palette

System bestehend aus: 2 Stk. Rostzuschnitt mit je 200 cm Länge und 10 Stk. Montagebügel (1 Bund)

- Bestellangaben:**
- ① **Mauerwerksbreite:** 20, 25, 30, 38 oder 50 cm
 - ② **Rosthöhe:** Standard 20, 22, 25 cm
 - ③ **Ausführung der Plattenstreifen:**
Stärken von 3,5 bis 13,5 cm

Mauerroste für sämtliche Mauerwerksbreiten und in beliebigen Höhen und Stärken lieferbar.

| | Bestellangaben | Mauerwerksbreite cm | Rosthöhe cm | Dämmplatte Außen mm | Dämmplatte Innen mm | Dämmwert (W/m²K) | Liefereinheit lfm/Pal.* |
|----------|---------------------------------|---------------------|-------------|---------------------|---------------------|------------------|-------------------------|
| Standard | MR 20/Höhe/3,5–3,5 | 20 | bis 25 | WS 35 | WS 35 | 1,07 | 120 bzw. 150 |
| | MR 25/Höhe/3,5–3,5 | 25 | | | | | |
| | MR 30/Höhe/3,5–3,5 | 30 | | | | | |
| Gedämmt | MR 38/Höhe/WS-EPS 8,5-3,5 | 38 | bis 25 | WS-EPS 85 | WS 35 | 0,45 | 56 bzw. 70 |
| | MR 50/Höhe/WS-EPS plus 11,5-3,5 | 50 | | WS-EPS 115 | | 0,28 | 40 bzw. 50 |
| | MR 50/Höhe/WS-EPS 13,5-3,5 | 50 | | WS-EPS 135 | | 0,29 | 36 bzw. 45 |

Zur Preisfindung
QR-Code scannen



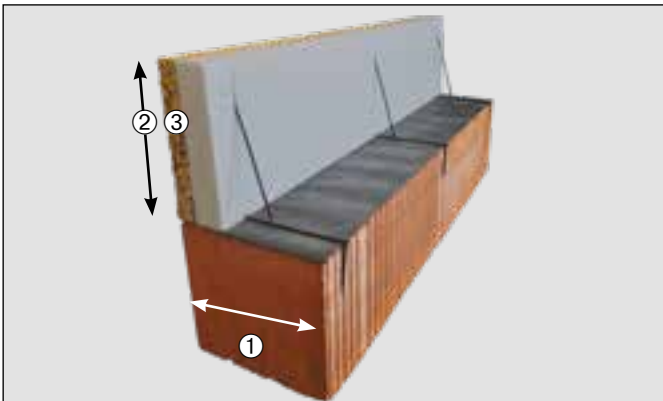
Hier klicken für
Preisinfo

*Liefereinheiten: z.B.: Rosthöhe 20 cm = 150 lfm/Pal.
Rosthöhen von 22–25 cm = 120 lfm/Pal.

Deckenrost Standard – Stecksystem



Deckenrost gedämmt – Stecksystem



Deckenrost Standard/ gedämmt – Klebesystem



Rostabschalung zum Stecken aus Holzspan-Dämmplatten mit Montagebügel nach ETA-19/0427 bzw. ETA-08/0134

| | Bestellangaben | Mauerwerksbreite cm | Dämmplatte mm | Liefer-einheit lfm/Pal. |
|----------|--|---------------------|---------------|-------------------------|
| Standard | DR 20/Höhe/3,5 | 20 | WS 35 | 300* |
| | DR 25/Höhe/3,5 | 25 | | bzw. |
| | DR 30/Höhe/3,5 | 30 | | 240** |
| | DR 38/Höhe/3,5 | 38 | | |
| | DR 50/Höhe/3,5 | 50 | | 240** |
| Gedämmt | DR 38/Höhe/ DR 50/Höhe/ WS-EPS 8,5 | 38 50 | WS-EPS 85 | 140* bzw. 112** |
| | DR 38/Höhe/ DR 50/Höhe/ WS-EPS 11,5 | 38 50 | WS-EPS 115 | 100* bzw. 80** |
| | DR 38/Höhe/ DR 50/Höhe/ WS-EPS 11,5 plus | 38 50 | WS-EPS 115 | 100* bzw. 80** |

Format: 200 cm Länge; Standard Rosthöhen 18, 20, 22, 25 cm

Anwendungsbereich: Zur Abschalung von Deckenrändern

Besondere Vorteile: Einfaches und schnelles Verlegen am Mauerwerk mit Montagebügel (2 min./lfm), keine Trocknungszeiten, da kein Verkleben

Verpackung: Palette

System bestehend aus: 1 Stk. Rostzuschnitt mit 200 cm Länge und 5 Stk. Montagebügel (1 Bund)

Bestellangaben:

- ① **Mauerwerksbreite:** 20, 25, 30, 38 oder 50 cm
- ② **Rosthöhe:** Standard 18, 20, 22, 25 cm
- ③ **Ausführung der Plattenstreifen:** Stärken von 3,5 bis 13,5 cm

Deckenrost für sämtliche Mauerwerksbreiten und in beliebigen Höhen und Stärken lieferbar.

Liefereinheiten: * Rosthöhen 18, 20 cm
** Rosthöhen von 22–25 cm
Sonderhöhen: auf Anfrage

Zur Preisfindung
QR-Code scannen



Hier klicken für
Preisinfo

Rostabschalung zum Kleben aus Holzspan-Dämmplatten nach ETA-19/0427, Holzspan-Dämmplatten 50 mm oder 35 mm mit EPS verklebt

| | Bestellangaben | Standard Rosthöhe cm | Dämmplatte mm | Liefer-einheit lfm/Pal. |
|---------------------------------|---------------------------------|----------------------|---------------|-------------------------|
| Standard | KR Höhe/5,0 | 18–20 | WS 50 | 200 |
| Gedämmt | KR Höhe/11,5 | 20 | WS-EPS 115 | 100 |
| | KR Höhe/11,5 ¹⁾ plus | | | |
| | KR Höhe/11,5 | 22–25 | WS-EPS 115 | 80 |
| | KR Höhe/11,5 ¹⁾ plus | | | |
| | KR Höhe/13,5 | 20 | WS-EPS 135 | 90 |
| KR Höhe/13,5 ¹⁾ plus | | | | |
| KR Höhe/13,5 | 22–25 | WS-EPS 135 | 72 | |
| KR Höhe/13,5 ¹⁾ plus | | | | |

Format: 200 cm Länge; Rosthöhe: bis 20 cm / gedämmt bis 25 cm

Anwendungsbereich: Zur Abschalung von niedrigen Deckenhöhen

Besondere Vorteile: Einfaches Verlegen mit Montageschaum

Verpackung: Palette

¹⁾ WS-EPS plus Zweischichtdämmplatte (EPS-plus lamda 0,032)

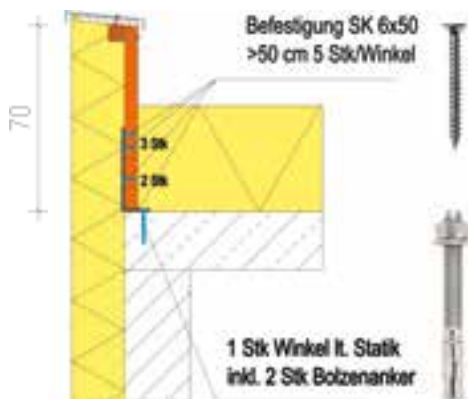
Fertigschalungen

Attika Smart & Rostausbildung bei Ortbetonwänden

Attika Smart



Symbolquerschnitt



Bestehend aus WAD 50-Platten + Plattenzuschnitte (siehe Attika-Typ) mit Befestigungsmittel (Winkel, Bolzenanker und Schrauben)

| Art. Nr. | Produkt | Für Attiken bis | Verwendungszweck |
|----------|----------------------------|--|--|
| 3728 | AS 500 | < 50 cm über Decken | Leichtbau zur nachträglichen Montage |
| 3804 | AS 700 | < 70 cm über Decken | |
| 3805 | AS 300G MB | bis 30 cm Garagen mit 20 Decke | Attika inkl. Deckenschalung zum Mitbetonieren |
| 3806 | AS 500 MB | < 50 cm über Decken inkl. Deckenabschalung | |
| 3807 | AS 700 MB | < 70 cm über Decken inkl. Deckenabschalung | |
| 3729 | AS 300 EPS plus 115 MB | < 30 cm über Decken inkl. Deckenabschalung | inkl. gedämmter Deckenabschalung für 50 cm Mauerwerk |
| 3808 | AS 500-700 EPS plus 115 MB | < 70 cm über Decken inkl. Deckenabschalung | |

Zur Preisfindung QR-Code scannen



Hier klicken für Preisinfo

Besondere Vorteile:

- + Wie Holz zu verarbeiten
- + Rasche und einfache Montage
- + Hohe Oberflächentemperatur im Eckbereich
- + Widerstandsfähig gegen Witterungseinflüsse
- + Brandbeständig A2 + s1, d0
- + Deckenabschalung und Übermauerung in einem Arbeitsgang
- + Dampfsperre und Abdichtung kann direkt aufgebracht werden
- + Dübfrei für WDVS+EPS

Rostausbildung bei Ortbetonwänden



Mineralisierte Holzspan-Schallschutzplatte WSD nach ETA-19/0427 mit erhöhter Rohdichte und hoher dynamischer Steifigkeit

| Art. Nr. | Dicke mm | Liefergew. ca. kg/m ² | Lieferein. m ² /Stapel |
|----------|----------|----------------------------------|-----------------------------------|
| 2074 | 25 | 23 | 80 |

Zur Preisfindung QR-Code scannen



Hier klicken für Preisinfo

Format: 2000 x 500 mm; 5 x vorgebohrt

Anwendungsbereich:

Bei Ortbetonwänden als Deckenrostschalung

Besondere Vorteile:

- + Deckenoberkante eingelegt und ersetzt somit die Rostschalung, daher kein Umsetzen der Schalung erforderlich; sofort hoch belastbar

Verpackung: Stapel, lose

Fertigschalungen

Säulen-Element, Sturz-Element und Zuschnitt



Säulen-Element Standard/gedämmt



Säulen- oder Sturzelement aus Holzspan-Dämmplatten nach ETA-19/0427 bzw. ETA-08/0134

**Außen-
abwicklung**

in cm

bis 75

76–100

101–125

126–150

151–200

201–250

251–300

Zur Preisfindung
QR-Code scannen



Hier klicken für
Preisinfo

Standardformat: Länge 200 cm, Höhe: 25 cm (beidseitig)

Anwendungsbereich: Für Säulen sowie für Tür- und Fensterüberlagen

Besondere Eigenschaften: Vorgefertigt, für Mauerwerk jeglicher Art

Besondere Vorteile:

- + Löst die herkömmliche Schalung ab
- + Für Mauerwerk jeglicher Art
- + Kurze Montagezeit
- + Kreatives Bauen
- + Maßfertigung möglich

Verpackung: Palette

Keine Lagerware.

Sturz-Element Standard/gedämmt



Plattenzuschnitte



Aus Holzspan-Dämmplatten nach ETA-19/0427

**Breite
mm**

bis 165

170 – 245

250 – 330

335 – 495

Zur Preisfindung
QR-Code scannen



Hier klicken für
Preisinfo

Format: 2000 mm (Länge); rechtwinkliger Schnitt

Anwendungsbereich:

Ersetzt das bauseitige Zuschneiden von teurem Schalholz

Besondere Vorteile:

- + Bereits fertig zugeschnittene Schalungsplatte
- + Rasche und einfache Verarbeitung
- + Kein Ausschalen
- + Putzträger und Wärmedämmung in einem

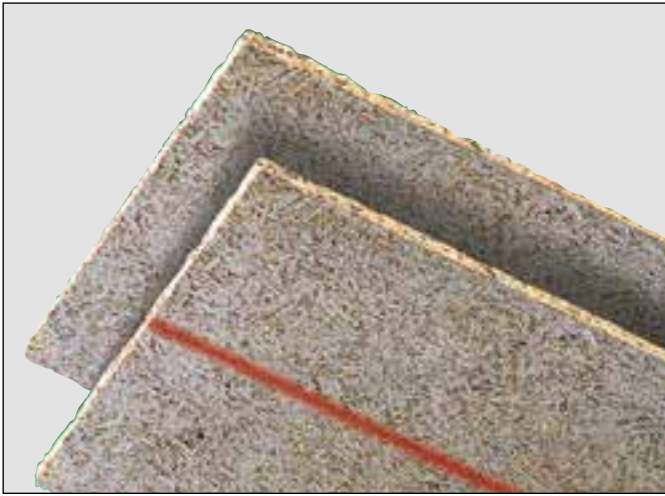
Verpackung: Palette

Keine Lagerware.

Mit Plattenzuschnitten können alle Sonderschalungen selbst gefertigt werden.

Dämmprodukte und Putzträger

Holzspan-Dämmplatte WS 25 und WS 35 / Holzspan-Schallschutzplatte WSD 25



Mineralisierte Holzspan-Dämmplatte und Holzspan-Schallschutzplatte nach ETA-19/0427

| Art. Nr. | Platte mm | Liefergew. ca. kg/m ² | Liefereinh. m ² /Stapel |
|----------|-----------|----------------------------------|------------------------------------|
| 2325 | WS 25 | 20 | 40 |
| 2328 | WS 35 | 25 | 30 |
| 2339 | WSD25 | 23 | 40 |

Zur Preisfindung QR-Code scannen



Hier klicken für Preisinfo

Format: 2000 x 500 mm

Anwendungsbereich: Zum Mitbetonieren

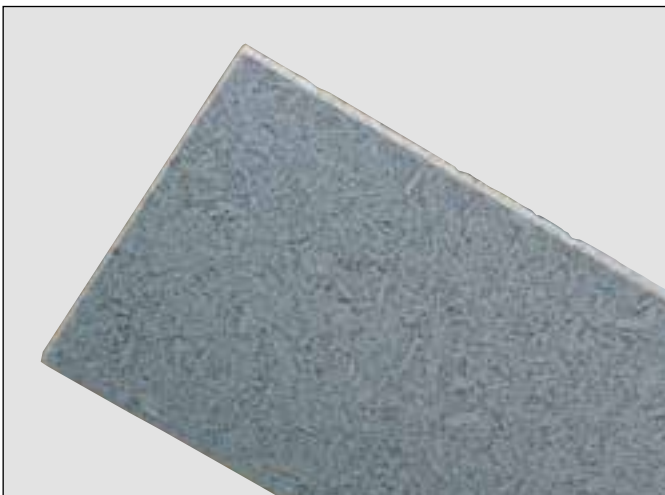
(zum Einlegen in die Schalung) Haftsicherung ist nicht notwendig

Nur bei rascher Entschalung müssen 2 Kunststoffanker als Entschalungssicherung eingesetzt werden

Besondere Eigenschaften: Druck- und formstabil; WSD 25 mit erhöhtem Schallschutz

Verpackung: Stapel, lose

Klimaplatte WSDI 35 und WSI 35, 50, 75



Mineralisierte Holzspan-Dämmplatte nach ETA-19/0427

| Art. Nr. | Platte mm | Liefergew. ca. kg/m ² | Liefereinh. m ² /Stapel |
|----------|-----------|----------------------------------|------------------------------------|
| 2355 | WSDI 35 | 30 | 30 |
| 2386 | WSI 35 | 23 | 30 |
| 2387 | WSI 50 | 35 | 20 |
| 3188 | WSI 75 | 49 | 14 |

Zur Preisfindung QR-Code scannen



Hier klicken für Preisinfo

Format: 2000 x 500 mm

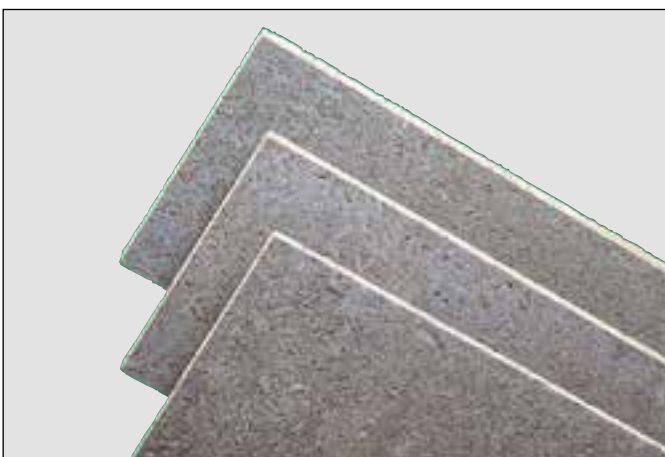
Anwendungsbereich: Im Holzbau im Innen- und Außenbereich; beim Dachgeschosbausbau als Unterkonstruktion für den Trockenausbau

Besondere Vorteile: Durch Verwendung der Klimaplatte im Holzbau (Dachgeschosbausbau) wird eine höhere Wärmespeicherung erzielt und bietet somit Schutz vor sommerlicher Überwärmung. Zudem erhöht sich der Schallschutz durch das hohe Plattengewicht.

Verpackung: Stapel, lose; **Feuchtigkeitsgehalt:** <25%

Keine Lagerware.

Innenausbauplatte WS 75, 100



Mineralisierte Holzspan-Dämmplatte nach ETA-19/0427

| Art. Nr. | Dicke mm | Liefergew. ca. kg/m ² | Liefereinh. m ² /Stapel |
|----------|----------|----------------------------------|------------------------------------|
| 2336 | 75 | 52 | 14 |
| 2323 | 100 | 78 | 12 |

Zur Preisfindung QR-Code scannen



Hier klicken für Preisinfo

Format: 2000 x 500 mm

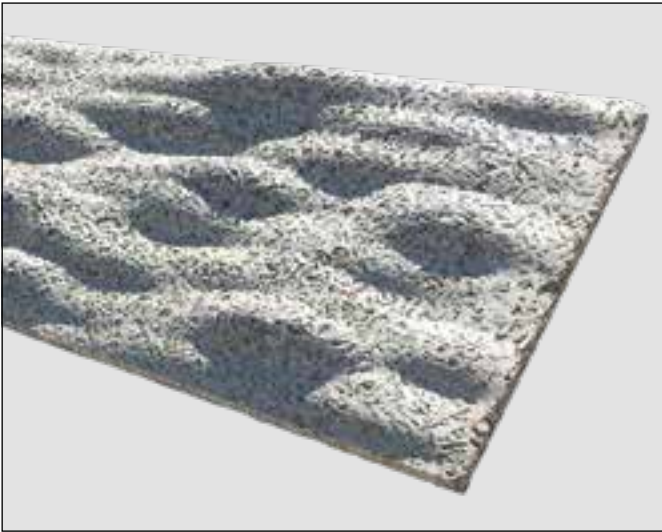
Anwendungsbereich: Für nichttragende Zwischenwände

Besondere Eigenschaften: Große Stabilität und Wärmedämmung; schraub- und nagelfest (keine Hohlräume)

Verpackung: Stapel, lose

Keine Lagerware.

Evolution – WSE 80



Die VELOX „Evolution“ ist eine mineralisierte Holzspan-Platte mit inhomogener Oberflächenstruktur in Anlehnung an die ETA-19/0427.

| Art. Nr. | Dicke mm | Liefergew. ca. kg/m ² | Lieferein. m ² /Stapel |
|----------|----------|----------------------------------|-----------------------------------|
| 3951 | 80 | 46 | 13 |

Zur Preisfindung
QR-Code scannen



Hier klicken für
Preisinfo

Format: 2000 x 50 mm
Liefergewicht: ca. 475kg/m³ Platte

Die **VELOX Hybrid-Fassade** vereint Funktionalität, optisches Design und Intelligenz an der Fassade. Eine Produktrevolution für Fassadengestaltungen und für die Sanierung bestehender Fassaden im Wohn-, Gewerbe- und Industriebau.

Die hochwertigen Fassadenplatten aus ökologischen Rohstoffen begeistern durch ihre Qualität, den unverwechselbaren Materialcharakter und ihrer Flexibilität. Keine Lagerware.

Besondere Eigenschaften:

- + Brennbarkeitsklasse A2 – s1, d0
- + Schalldämmend
- + Druckstabil
- + Frost+ und Tausalzbeständig
- + Schimmelpilzbeständig
- + Steinwurfresistent
- + Schraub+ und Nagelfest

Farbgestaltung:

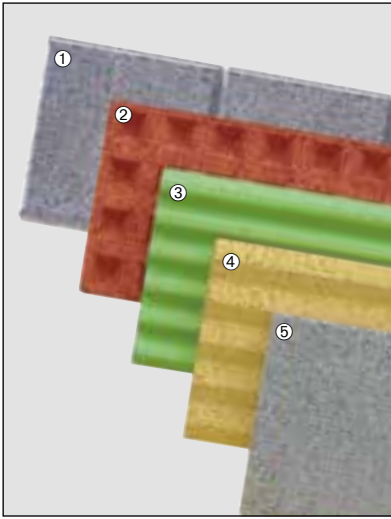
Standardfarbe: zement-naturgrau
Durchfärbung: rot, grün, ocker, braun, schwarz (ab ca. 400 m²)
Einfärben: nachträgliches Beschichten mit UV-beständigen PVC Lacken (alle NCS-Farben) z.B. Disbocret Elastic



Sicht- und Lärmschutz

Allgemeines

Sicht-, Schallschutz und Absorptions-Platten



- ① mit Kachelstruktur
- ② mit Waffelstruktur
- ③ mit Rillenstruktur
- ④ mit Wellenstruktur
- ⑤ mit glatter Oberflächenstruktur

Mineralische Holzspanplatte für den Sicht- und Lärmschutz nach ETA-19/0427

| | | WSS 35 | WSS 50 | WSA 50 | WSR 50 | WSO 80 | WSW 85 |
|----------------------------|-------------------|--------------------|--------|--------------|--------|-------------------|--------|
| Oberflächenstruktur | | Glatt | Glatt | Glatt | Welle | Rille | Waffel |
| Plattendicke | mm | 35 | 50 | 50 | 50 | 80 | 85 |
| Liefergewicht ca.* | kg/m ² | 37 | 53 | 36 | 32 | 46 | 52 |
| Trockengewicht | kg/m ² | 31 | 48 | 30 | 24 | 31 | 38 |
| Rillentiefe | mm | – | – | – | 25 | 42 | 40 |
| Schallabsorption** | dB | A1 | A1 | A2 | A2 | A3 | A3 |
| | | nicht absorbierend | | absorbierend | | hoch absorbierend | |

Format: 2000 x 500 mm

Anwendungsbereich: Für Lärmschutzwände, Wand- und Deckenverkleidungen besonders im Freien

Farbgestaltung: + Standardausführung: Naturgrau
 + Durchfärben in Zementfarben: Rot, Grün und Ocker
 + Nachträgliches Beschichten mit UV-beständigen PVC Lacken; alle NCS-Farben möglich

Verpackung: Palette

Schallabsorption: A1 = 4 < dB, A2 = 4–7 dB, A3 = 8–11 dB, A4 = >11 dB

Keine Lagerware

* abhängig von der Plattenfeuchte

**Prüfungen gemäß EN ISO 354, ISO 9613-1 und ÖNORM EN 1793-1 sowie Absorptionsgruppen nach ZTV-LSW 06

Zur Preisfindung
QR-Code scannen



Hier klicken für
Preisinfo

Einsatzmöglichkeiten

Absorptionsplatten für Trägerkonstruktion aus Beton

Beton-Lärmschutzwände werden in Betonfertigteilwerken gefertigt. Auf Grund des hohen Eigengewichtes ergibt sich ein Luftschallschutz > 40 dB. Die Rückseite kann variabel in glatter oder strukturierter Form ausgeführt werden. Ein nachträgliches Aufbringen von Schallabsorptionsplatten auf der Rückseite ist jederzeit möglich.



Schallabsorption im Hochbau

Wird im Bereich von Lärmquellen (z.B. Garagen) eingesetzt, um eine Schallreduzierung zu erreichen. Die Schallabsorptions-Platten werden dabei in die Schalung eingelegt und ohne Haftzuganker mitbetoniert (Streuschalung möglich).



Schallabsorptions- und Dekorverkleidungen

Lärmreflektierende Betonwände von z.B. Tiefgaragen, Industriebetrieben oder ähnlichem werden durch nachträgliches Aufbringen von Schallabsorptions-Platten gedämmt. Weiters werden die Schallabsorptions-Platten zur architektonischen Gestaltung von Fassaden verwendet. Durch die besonderen Oberflächenstrukturen und durch die leichte Bearbeitbarkeit sind der Gestaltung keine Grenzen gesetzt.



Sanierung alter Lärmschutzwände

Wenn bestehende Lärmschutzwände anderer Systeme (andere Materialien) den lärmtechnischen oder optischen Ansprüchen nicht mehr entsprechen, werden diese mit VELOX Schallabsorptions-Platten verkleidet und bei Bedarf erhöht.



Sichtschutz System 4000



Sichtschutz System 4001



Sichtschutz System 4002



Zwei miteinander verklebte Schallabsorptions- (mit Struktur) und Schallschutzplatten (glatt) im Format 2000 mm x 500 mm (versetzfertige Elemente) werden in Stahlträger geschoben. Zum Schluss wird eine Aluabdeckung angebracht. Achsabstand: 2,03 m

Besondere Vorteile:

- + Wartungsfrei – kein aufwändiges Streichen notwendig!
- + Witterungsbeständig – hält jedem Wetter stand!
- + Natürlich und ökologisch
- + Langlebig und wirtschaftlich
- + Eigene Montage

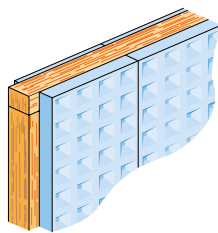
| Art. Nr. | System | Produkt und Ausführung | Schall-dämmung dB | Absorption dB | Element Dicke cm | Liefergewicht ca. kg/m ² | bauseitiger HEA-Träger |
|----------|--------|------------------------|-------------------|---------------|------------------|-------------------------------------|------------------------|
| 2397 | 4000 | WSO 80 | 20 | 8 | 8 | 46 | 100 |
| 1845 | 4001 | WSR 50 / WSD 30 | 25 | 4 | 8 | 56 | 100 |
| 1848 | 4002 | WSO 80 / WSS 35 | 30 | 8 | 11,5 | 83 | 140 |

Zur Preisfindung QR-Code scannen



Hier klicken für Preisinfo

Lärmschutz System 4003 M



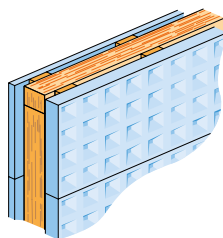
Auf kesseldruckimprägniertem Holzrahmen montierte Schallabsorptionsplatten

Format: Länge max. 4,95 m

Anwendungsbereich: Vorwiegend im Bereich hochrangiger Verkehrsträger

Technische Daten: Abstand HEA-Träger 4,19 oder 5,01 m. Platten sind im System waagrecht und senkrecht anordenbar
Geprüft nach ZTV-LSW 06 bzw. ÖNORM EN 14388

Lärmschutz System 4003 XL



Auf kesseldruckimprägniertem Holzrahmen montierte Schallabsorptionsplatten

Format: Länge max. 5 m

Anwendungsbereich: Vorwiegend im Bereich hochrangiger Verkehrsträger

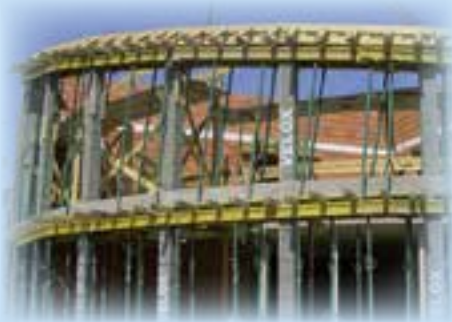
Technische Daten: Abstand HEA-Träger 4,01 oder 5,01 m
Platten sind im System unbeschränkt gestaltbar (senkrecht, waagrecht)
HEA-Träger sind verdeckt
Geprüft nach ZTV-LSW 06 bzw. ÖNORM EN 14388 : 2008

Preise gestalten sich nach Ihren individuell gewünschten Ausführungen.

Produktanwendungen

Ihr Onlinebegleiter

Säulenschalungen



Runde Wände



Amierte Wände



Hochbau



**Zum VELOX
Videocenter**



*Hier klicken fürs
Videocenter*

**Für Verkleidung bei
Holzriegel-Konstruktionen**



Sichtschutz



Wandmodule



**Trockenausbau und
Verkleidung im Innenbereich**



Fassadenplatte



Fertigschalungen



Hochbeete



MANTELBECONSYSTEM

Holzspanplatten für Mantelbetonbauweise

| Kurzbezeichnung | | WS | WS | WSD | WSD | WSD | WS EPS | WS EPS | WS EPS | WS EPS-plus | WS EPS | |
|-----------------------------------|-------------|--------------------|-------------|------------|-------|-------|-----------|------------|-----------|----------------|---------------|-------|
| Plattendicke | d | mm | 50 | 75 | 30 | 35 | 50 | 85 | 115 | 135 | 135 | 185 |
| davon EPS | | | | | | | 50 | 80 | 100 | 100 | 100 | 150 |
| Biegefestigkeit lt ÖNORM EN 12089 | | N/mm ² | 1,0 | 0,8 | 2,2 | 2,2 | 1,8 | 0,4 | 0,4 | 0,4 | 0,4 | |
| Wärmeleitfähigkeit | λ_R | W/mK | 0,117 | 0,103 | 0,127 | 0,127 | 0,127 | 0,054 | 0,049 | 0,048 | 0,039 | 0,044 |
| Wärmedurchlasswiderstand | R | m ² K/W | 0,43 | 0,73 | 0,24 | 0,28 | 0,37 | 1,57 | 2,32 | 2,82 | 3,44 | 4,07 |
| Diffusionswiderstandszahl | μ | | 9 | 9 | 15 | 15 | 15 | | | | 30 – 50 (EPS) | |
| Brandverhalten nach EN 13501-1 | | | A2 – s1, d0 | | | | | B – s1, d0 | | | | |
| Regelgröße-Standardformat | | mm | 2000 x 500 | 1000 x 500 | | | | 2000 x 500 | | | | |
| Güteüberwacht gemäß | | | ETA-19/0427 | | | | | | | | | |

DÄMMSYSTEM

Holzspanplatten zum Dämmen

| Kurzbezeichnung | | WS | WS | WSD | |
|-----------------------------------|-------------|--------------------|-------------|-------|-------|
| Plattendicke | d | mm | 25 | 35 | 25 |
| Biegefestigkeit lt ÖNORM EN 12089 | | N/mm ² | 1,8 | 1,5 | 2,0 |
| Wärmeleitfähigkeit | λ_R | W/mK | 0,117 | 0,117 | 0,127 |
| Wärmedurchlasswiderstand | R | m ² K/W | 0,21 | 0,30 | 0,20 |
| Diffusionswiderstandszahl | μ | | 12 | 12 | 15 |
| Brandverhalten nach EN 13501-1 | | | A2 – s1, d0 | | |
| Regelgröße-Standardformat | | mm | 2000 x 500 | | |
| Güteüberwacht gemäß | | | ETA-19/0427 | | |

FASSADENPLATTE

Mineralisierte Holzspanplatte

WSE 80

| | | |
|--------------------------------|----|--|
| Oberflächenstruktur | | Welle – inhomogene Wellenstruktur z.B. Baumrindenoptik |
| Plattendicke an Stößen: | mm | 30 |
| Rillentiefe | mm | 50 |
| Brandverhalten nach EN 13501-1 | | A2 – s1, d0 (EN 13501-1) |
| Rohdichte | | 750 kg/m ³ (gemäß Brandprüfung nach EN 13501-1) |
| Befestigungsgüte | | A2/A3 Schrauben |
| Regelgröße-Standardformat | mm | 2000 x 500 |

LÄRMSCHUTZPRODUKTE

Schallabsorptionsplatten

| Kurzbezeichnung | WSS35 | WSS50 | WSA | WSR | WSO | WSW |
|---------------------------------|-------|-------|---------------|-------------|-------|--------|
| Oberflächenstruktur | Glatt | Glatt | Glatt | Welle | Rille | Waffel |
| Plattendicke/Elementbreite | mm | 35 | 50 | 50 | 80 | 85 |
| Schallabsorption lt. ZTV-LSW 06 | dB | A1 | A1 | A2 | A2 | A3 |
| Brandverhalten nach EN 13501-1 | | | | A2 – s1, d0 | | |
| Regelgröße-Standardformat | | | 2000 x 500 mm | | | |
| Güteüberwacht gemäß | | | ETA-19/0427 | | | |

Logistik

Bestellung

- Sonderanfertigungen mit speziellen Maßen und Ausführungen
- Manipulationsgebühr bei abweichender Liefereinheit
- Mindermengenzuschlag

Lieferung

- Lieferung frei Bestimmungsort
- Verlängerte Warte- und Entladezeit pro angefangener ¼ Stunde
- Kranentladung bis 60 km ab Werk
- Zustellung mit Hebebühne & Hubwagen
- Zustellung und Entladung mit Kran-LKW

Ladehilfsmittel & Werkzeug

- Paletten
- Verladegestelle
- Bindgurte
- Pfosten
- Wartungspauschale für Kreissäge
- Tausch von Kreissägeblatt klein
- Tausch von Kreissägeblatt groß

Entsorgung & Rücknahme

- Recyclingcontainer Einsatzgebühr pro Stück
- Manipulationsgebühr Materialrücklieferung
- Manipulationsgebühr Laibungsstreifen

Zur Preisfindung
QR-Code scannen



Hier klicken für
Preisinfo

Unser VELOX Service-Team

| | Name | Telefon | e-mail |
|--|--------------------|------------------|----------------------|
| Verkaufsinendienst und Disposition | Stefan Grassler | 04355/2123-216 | s.grassler@velox.at |
| | Bettina Palko | 04355/2123-251 | b.palko@velox.at |
| Verkauf Wohnbau/Hochbau Kärnten, Osttirol | Gebhard Bachbauer | 0676/840 522 219 | g.bachbauer@velox.at |
| Steiermark, Südburgenland und Salzburg | Ing. Ronald Lorber | 0676/840 522 215 | r.lorber@velox.at |
| Wien, NÖ, Nordburgenland | Martin Wagner | 0676/840 522 218 | m.wagner@velox.at |
| Tirol, Vorarlberg, Oberösterreich | Verkaufsinendienst | 04355/2123-0 | werk@velox.at |
| Verkauf Sicht-/Lärmschutz | Max Joham | 0676/840 522 231 | m.joham@velox.at |



IMPRESSUM

Herausgeber: VELOX Werk GesmbH, A-9422 Maria Rojach/Ktn.
Layout: CREATIVE – Die Werbeagentur, A-9400 Wolfsberg/Ktn.

Allgemeine Verkaufs- und Lieferbedingungen der VELOX Werk GesmbH

1. Allgemeines

Alle Lieferungen erfolgen ausschließlich unter nachstehenden Bedingungen, die durch Auftragserteilung als anerkannt gelten und dem abzuschließenden Kauf- und oder Werkvertrag zugrunde gelegt werden. Sämtliche Preise und Werte für Logistik und Service gemäß QR-Code Seite 22!

2. Vertragsabschluss

Der Vertrag ist abgeschlossen, wenn der Verkäufer nach Erhalt des Auftrages eine schriftliche Auftragsbestätigung an den Käufer abgesandt hat, oder wenn die erste für den Käufer ersichtliche Handlung im Zusammenhang mit der Erfüllung des Auftrages getätigt wird. Mündliche Nebenabreden binden uns nicht.

Für den Fall des Rücktrittes oder der nicht ordnungsgemäßen Erfüllung des Vertrages hat der Auftragnehmer bei Verschulden des Auftraggebers die Wahl einer Stornogebühr in der Höhe von 20% des Waren-/Auftragswertes oder den Ersatz des tatsächlich entstandenen Schadens (Interesse) zu begehren.

3. Kostenvorschläge

Kostenvorschläge sind ohne einer gesonderten, schriftlichen Vereinbarung unverbindlich und dürfen nicht an Dritte weitergegeben werden.

4. Preise

Sämtliche Preise verstehen sich mangels anderer schriftlicher Vereinbarung ab Werk (EXW) 9422 Maria Rojach und ohne MwSt. Die Preise basieren auf der gültigen Kalkulation zum Zeitpunkt der Preisabgabe. Sollten sich die Kosten bis zum Zeitpunkt der Lieferung verändern, so gehen diese zu Gunsten oder zu Lasten des Käufers. Lieferung frei Bestimmungsort unter Logistik und Service gemäß QR-Code Seite 22. Das Abladen ist im Preis nicht enthalten. Für Leihpaletten wird handelsüblicher Einsatz verrechnet. Preisänderungen für nachträgliche Änderungen der Lieferstelle und der Liefermenge behalten wir uns vor.

Warte- und Entladezeit

Die freie Warte- und Entladezeit beträgt eine 3/4 Stunde bei LKW-Entladung und 1 1/4 Stunden bei der Entladung eines LKW-Zuges. Darüber hinaus wird jede angefangene 1/4 Stunde lt. Preisliste verrechnet.

Mindermengenzuschlag

Bei Lieferung geringer Mengen wird ein Zuschlag lt. Preisliste verrechnet.

Manipulationsgebühr

Bei abweichenden Liefereinheiten beträgt diese 10% vom Verkaufspreis. Bei unbeschädigten sowie handelsfähigen Materialrücklieferungen (nur Standard-/Lagerware möglich), wird eine Manipulationsgebühr von 20%, bei Laibungsstreifen 40%, zzgl. Fracht verrechnet.

LKW-mit Kranentladung

Für die Entladung mit Autokran wird ein Zuschlag lt. gesonderter Vereinbarung verrechnet. Bei mit der Firma VELOX Werk GesmbH vereinbarten Lieferungen werden Zufahrtswege vorausgesetzt, die mit schwereren Lastkraftwagen samt Anhänger befahren werden können. Sollte dies nicht der Fall sein, haftet der Käufer für sämtliche daraus entstehenden Aufwendungen.

5. Lieferzeiten

Für die Auslieferung gelten folgende Voraussetzungen:

- Annahme des Auftrages durch den Verkäufer. Die Auftragsannahme erfolgt vorbehaltlich ausreichender Bonität.
- Falls eine Anzahlung vereinbart wurde, deren Eingang.
- Bei überschrittenem Kreditrahmen die eingelangte Zahlung in Höhe der Überschreitung und des Wertes der Neulieferung.
- Einlangen aller für die Lieferung erforderlichen Unterlagen beim Verkäufer. (Pläne etc.) Die Erstlieferung von Standard Produkten erfolgt innerhalb von 6 Arbeitstagen, bei Sturz- und Säulenelementen innerhalb von 7 Arbeitstagen, bei Lärmschutzwänden und Großflächigen Wandelementen innerhalb von 8 Wochen nach Klärung sämtlicher käufmännischer und technischer Details. Lieferzeit von Nicht-Lagerware auf Anfrage. Teillieferungen sind zulässig. Bestätigte Lieferfristen und Liefertermine werden nach Möglichkeit eingehalten. Eine Gewähr für die Einhaltung können wir jedoch nicht übernehmen.

Die Übernahme aller Aufträge erfolgt unter dem Vorbehalt der Liefermöglichkeit. Unvorhersehbare Betriebsstörungen, Rohstoffknappheit, höhere Gewalt oder behördliche Verfügungen berechtigen uns zur Hinausschiebung oder Aufhebung der Lieferverpflichtung. Schadenersatzansprüche hieraus sind unzulässig. Sollte die Lieferung beim Auftragnehmer nicht zum vereinbarten Zeitpunkt eingelangt sein, so verpflichtet sich der Auftragnehmer, binnen 24 Stunden den Auftraggeber hiervon in Kenntnis zu setzen. Erfolgt durch den Auftragnehmer dann die Lieferung innerhalb von 3 Tagen, so wird ausdrücklich vereinbart, daß der Auftraggeber gegenüber dem Auftragnehmer aus der verspäteten Lieferung heraus keine wie immer gearteten Ansprüche stellen kann. Sollte der Auftragnehmer seiner Verpflichtung zur Information des Auftraggebers im Sinne obiger Ausführung nachkommen, so stehen ihm auf Grund einer Lieferverzögerung gegenüber dem Auftraggeber keine wie immer gearteten Ansprüche zu. Erfolgt die Lieferung auf Wunsch des Abnehmers ganz oder teilweise später als 4 Monate nach Vertragsabschluss, sind wir berechtigt, für die noch ausstehenden Lieferungen unsere am Tage der Lieferung gültigen Preise in Rechnung zu stellen. Ansprüche aus einem Lieferverzug des Verkäufers können nur bei dessen groben Verschulden geltend gemacht werden. Bei Nichtvorliegen groben Verschuldens hat der Käufer nur das Recht, eine Erklärung zu verlangen, ob der Verkäufer zurücktreten oder innerhalb angemessener Frist nachliefern will. Nach einer Frist von 3 Wochen gelten keine Ersatz- und Rücktrittsansprüche mehr.

6. Versand

Der Versand erfolgt grundsätzlich auf Kosten und Gefahr des Käufers. Auch bei vereinbarter frachtfreier Lieferung erfolgt der Versand auf Gefahr des Käufers.

Die Versandart wird mangels einer schriftlichen Vereinbarung durch den Verkäufer bestimmt. Verpackungskosten gehen zu Lasten des Käufers. Bei Verlust der Verladestelle (Fertigwandmodule) wird eine Einsatzgebühr verrechnet. Informationen gemäß QR-Code Seite 22. Bei Nichtretournierung der Verpackungsmittel werden wie Bindegurte und der eventuell erforderlichen Pfosten für die Lieferung von Sondermodulen, werden diese ebenfalls in Rechnung gestellt.

Wandmodule: Kalkulationsbasis sind die im Angebot angeführten Transporte und deren Ladekapazität. Für Lieferungen < der angeführten Ladekapazität wird die jeweilige Ladedifferenz gesondert verrechnet.

7. Annahmeverzug

Gerät der Käufer in Annahmeverzug, so geht die Gefahr auf ihn über. Sämtliche dadurch verursachten Aufwendungen des Verkäufers gehen zu Lasten des Käufers. Bei Rücktritt durch den Verkäufer hat der

Käufer bereits gelieferte Ware dem Verkäufer auf eigene Kosten und Gefahr zurückzustellen, bei nicht marktgängigen Waren (Sonderanfertigungen) ist der Verkäufer berechtigt, die fertigen, bzw. angearbeiteten Teile dem Käufer zur Verfügung zu stellen und hierfür den entsprechenden Anteil des Verkaufspreises zu verrechnen. Der Käufer verzichtet auf richterliches Maßgebungsrecht.

8. Mängelrüge

Falls bei der Lieferung Mängel auftreten, hat die Mängelrüge mittels eingeschriebenen Briefes unverzüglich nach Lieferung des Materials bei sonstigen Haftausschluss zu erfolgen.

9. Gewährleistung

Mit Übergabe und widerspruchsfreier Annahme gilt die Ware als abgenommen. Eventuelle Mängelrügen hat der Besteller zur Wahrung seiner Ansprüche unverzüglich unter genauer Angabe der einzelnen Mängel schriftlich an unser Werk zu richten. Grundsätzlich hat die Mängelanzeige vor Verwendung oder Verarbeitung der gerügten Ware zu erfolgen. Andernfalls gilt die Ware als abgenommen und die Beanstandung kann von uns als unbegründet zurückgewiesen werden. Maßgebend für die Prüfung von Mängelrügen sind ausschließlich die österreichischen Normen. Die Feststellung von Mängeln darf nicht zur Annahmeverweigerung führen. Beanstandungen von Teillieferungen berechtigt nicht zur Ablehnung der Restlieferungen. Im Falle von rechtzeitigen und berechtigten Mängelrügen kann der Verkäufer zwischen Ersatzlieferung oder Verbesserung wählen, Preisminderungsansprüche entstehen dem Käufer jedenfalls nicht. Keine Gewährleistung wird gewährt für geringe, den Verwendungszweck nicht wesentlich beeinträchtigende Abweichungen der Lieferung von Vorlieferungen oder von einem Muster, sowie von Prospekten, welche dem Angebot beigelegt werden (z. B. im Bezug auf Maße, Gewicht und Qualität). Ebenfalls wird für die produktionsbedingten Farbunterschiede der gelieferten Waren keine Gewährleistung gewährt. Auch im Falle von berechtigten Mängelrügen hat der Käufer nicht das Recht, Zahlungen einzubehalten bzw. Fälligkeiten hinauszuzögern. Bei Auflösung des Vertrages hat der Käufer nicht das Recht, gelieferte Waren zur Sicherung irgendwelcher Ansprüche zurückzubehalten. Der Käufer übernimmt die Haftung für die Richtigkeit von Plänen und technischen Unterlagen, die dem Verkäufer überreicht werden. Diese werden vom Verkäufer nicht überprüft. Eventuelle mündliche Zusagen des Außendienstes sind nicht gültig, Sondervereinbarungen müssen schriftlich erfolgen.

10. Zahlung

Die Zahlungen sind gemäß den vereinbarten Zahlungsbedingungen zu leisten. Falls nicht in der schriftlichen Auftragsbestätigung des Verkäufers abweichende Zahlungstermine genannt werden, gelten: 3% Skonto bei Zahlung mit Bankeinzug, 2% Skonto bei Zahlung innerhalb 10 Tagen nach Rechnungslegung, netto innerhalb von 30 Tagen. Ausgenommen davon sind nichtskontofähige Artikel. Der Käufer ist nicht berechtigt, irgendwelche Gegenforderungen gegen die Forderung des Verkäufers aus der Lieferung aufzurechnen. Zahlungen können nur schuldenbefreiend an das von den Verkäufern angegebene Bankkonto getätigt werden. Eine bankmäßige Zahlung gilt dann als rechtzeitig, wenn der Verkäufer am letzten Tag der Zahlungsfrist von der Bank vom Zahlungseingang verständigt wird. Auch wenn andere Zahlungsbedingungen vereinbart worden sind, ist der gesamte Kaufpreis sofort fällig, wenn der Käufer + mit einer Teilzahlung im Rückstand ist + mit einer anderen Verbindlichkeit gegen den Verkäufer in Rückstand gerät oder überschuldet ist, oder + gegen den Käufer ein Insolvenzverfahren beantragt wird, oder + Umstände eintreten, die Zweifel an der Zahlungsfähigkeit auftreten lassen. Bei Minderung der Kreditwürdigkeit des Abnehmers sind wir berechtigt, noch ausstehende Lieferungen nur noch gegen Vorauszahlung oder Sicherheitsleistungen auszuführen. Bei Zahlungsverzug hat der Verkäufer die Möglichkeit + auf Erfüllung des Vertrages zu bestehen und/oder + Verzugszinsen in Höhe von 12,5 % zu verlangen und/oder + die Lieferzeit zu verlängern und/oder + die eigene Leistung aufzuschieben und/oder + den Rücktritt vom Vertrag unter Setzung einer Nachfrist zu erklären, wobei sämtliche daraus entstehende Aufwendungen des Verkäufers vom Käufer zu tragen sind. Mahnkosten gehen zu Lasten des Käufers.

11. Eigentumsvorbehalt

Bis zur vollständigen Erfüllung aller Forderungen des Verkäufers durch den Käufer behält sich der Verkäufer durch den Käufer das Eigentumsrecht am gelieferten Gegenstand vor. Dieser Eigentumsvorbehalt erstreckt sich auch im Falle der Vereinigung, Be- oder Verarbeitung zu einem angemessenen Anteil auf die vereinigte be- oder verarbeitete Sache. Bei Lieferungen in laufender Rechnung dient der Eigentumsvorbehalt als Sicherung für die Saldoforderung des Verkäufers. Veräußert der Käufer die vom Verkäufer gelieferte Ware, gleich in welchem Zustand, so tritt der Käufer bereits im Augenblick der Veräußerung die ihm daraus entstehende Forderung gegen seine Abnehmer bis zur Höhe sämtlicher Ansprüche des Verkäufers an ihn mit allen Nebenrechten an den Verkäufer ab. Dies auch, wenn mit der Veräußerung an den Dritten auch andere Leistungen verbunden waren. Im Falle einer solchen Forderungsabtretung ist der Käufer verpflichtet, sämtliche zur Geltendmachung dieses Anspruches gegen den Abnehmer erforderlichen Auskünfte zu geben, und die entsprechenden Unterlagen an den Verkäufer auszuhandigen. Der Verkäufer behält sich vor, die Art der Ersichtlichmachung seines Eigentums an den in seinem Eigentum stehenden Sachen zu bestimmen.

Gerät der Käufer in Zahlungsverzug oder werden dem Verkäufer andere Umstände (Insolvenzeröffnung, Insolvenzbeweisung mangels kostendeckenden Vermögens) bekannt, ist der Verkäufer berechtigt, die in seinem Vorbehaltseigentum gelieferten Gegenstände zu demontieren und/oder sonst zurückzunehmen ohne dass dies einem Rücktritt vom Vertrag gleichzusetzen ist.

12. Erfüllungsort

Erfüllungsort ist der Sitz des Lieferwerkes, als Gerichtsstand wird Wolfsberg vereinbart. Anzuwenden ist Österreichisches Recht.

13. Datenschutz

Der Schutz Ihrer persönlichen Daten ist uns sehr wichtig. Wir verarbeiten Ihre Daten daher ausschließlich auf Grundlage der gesetzlichen Bestimmungen. Die Ihnen zustehenden datenschutzrechtlichen Ansprüche und Rechte entnehmen Sie bitte unserer Datenschutzerklärung unter http://www.velox.at/fileadmin/content/Erklaerung_Informationspflicht.pdf

14. Geltungsbereich

Sind einzelne Bestimmungen dieser allgemeinen Geschäftsbedingung oder des Liefervertrages unwirksam, so wird durch die Wirksamkeit der übrigen Bestimmungen nicht berührt. In diesen Fall gilt diejenige rechtlich zulässige Regelung, die dem mit der unwirksamen Bestimmung verfolgten Zweck am nächsten kommt. Für Nichtkaufleute gelten diese allgemeinen Verkaufs- und Lieferbedingungen nur, soweit sie nicht gegen das gültige Konsumentenschutzgesetz verstoßen.

PRODUKT- & SYSTEMLISTE

Unsere Produktvorteile:



→ universell einsetzbar



→ schalldämmend



→ wie Holz zu bearbeiten



→ wärmedämmend



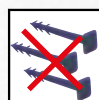
→ brandbeständig



→ ein guter Putzträger



→ witterungsbeständig



→ ohne Verankerung einsetzbar

