

# Mantelbetonsystem

Erprobte und geprüfte Wandsysteme



## GU 30 - Wohnungstrennwand

Mantelbeton-Wand aus zementgebundenen Holzspan-Dämmplatten **WS** und Schallschutzplatte **WSD** mit erhöhter Dichte und Festigkeit gemäß ETA 019/0427. Verarbeitet mit Montagebügel als Distanzhalter.

Tragende Wand ohne Bewehrung mit Betonkern von C 16/20 bis C25/30, mit beidseitig 20mm Kalk-Gips-Putz

### Platteneigenschaften:

Brennbarkeitsklasse (kein Beitrag zum Brand): **A2 - s1, d0**

wärmedämmend **WS 50**  $\lambda$ : **0,10 W/mK**

**WSD 50**  $\lambda$ : **0,125 W/mK**

atmungsaktiv, dampfdiffusionsoffen:  $\mu$  = **10-15**

Witterungs- und Feuchtigkeitsbeständig

Als Putzträger für WDVS und alle mineralische Putze geeignet

### Bauteileigenschaften:

**Rw = 62 dB**, erhöhter Schallschutz

**REI 180**, Brandwiderstandsklasse

**U = 0,75 W/m<sup>2</sup>K**, wärmedämmend

**fk = 18,8 N/mm**, höchste Tragfähigkeit

Bis zu 15 Obergeschoße möglich

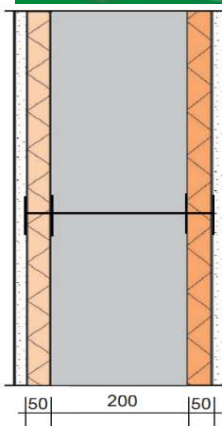
Erdbebensicher, luftdicht

**Statik:** vertikaler Bemessungswiderstand **N<sub>Rd</sub>**: ca. **1.500 kN/lfm** bei Wandhöhe 2,9m, C 20/25, eingespannt

Durch den ungestörten Betonkern ist die Luftdichtigkeit erfüllt und eine statische wirksame Zusatzbewehrung möglich. Die Holzspan-Dämmplatte dient zusätzlich als Installationsebene zur Aufnahme von vereinzelt Elektroleitungen. Der Betonkern darf dabei nicht geschwächt werden!



Wandaufbau	Dicke m	Rohdichte kg/m <sup>3</sup>	Wärmeleitfähigkeit W/mK	Wärmedurchlaßwiderstand m <sup>2</sup> K/W
Innenputz	0,020	1300	0,70	0,03
<b>VELOX WS 50</b>	0,050	560	0,10	0,50
Betonkern	0,200	2200	1,50	0,13
<b>VELOX WSD 50</b>	0,050	750	0,125	0,40
Innenputz	0,020	1300	0,70	0,03
Wärmeübergangswiderstand R <sub>si</sub> + R <sub>se</sub> :				0,26
Masse der Wand <b>m</b> (kg/m <sup>2</sup> )			<b>545</b>	
Wärmedurchlaßwiderstand der Wand <b>R<sub>t</sub></b> /m <sup>2</sup> K/W			<b>1,08</b>	
Wärmedurchgangskoeffizient der Wand <b>U</b> (W/m <sup>2</sup> K)			<b>0,75</b>	
Eignungsnachweis durch Prof. Suntiger-Schrapf GmbH.			<b>Rw = 62 dB</b>	



### LB-HB

#### Ausschreibungstext 08.05.15 F

MWK aus 30cm Holzmantelbeton für tragende Wände mit Schallschutz, 20cm Betonkern mind. C16/20, Wandhöhe bis 3,2m

**Rw = 62 dB**,

(U-Wert < 0,80 W/m<sup>2</sup>K)

z.B. GU 30 von VELOX oder

### Holzbeton

die sicherste Mantelbetonbauweise, durch mineralische Bindung erschaffen aus 90% Holzspan und 10% Zement



### CO<sub>2</sub> SPEICHER Holzspan!

10,0m<sup>2</sup> GU 30 Wohnungstrennwand speichert 700 kg CO<sub>2</sub>

